

Invest in La Carolina

EL LUGAR PARA TU EMPRESA



Julio 2025

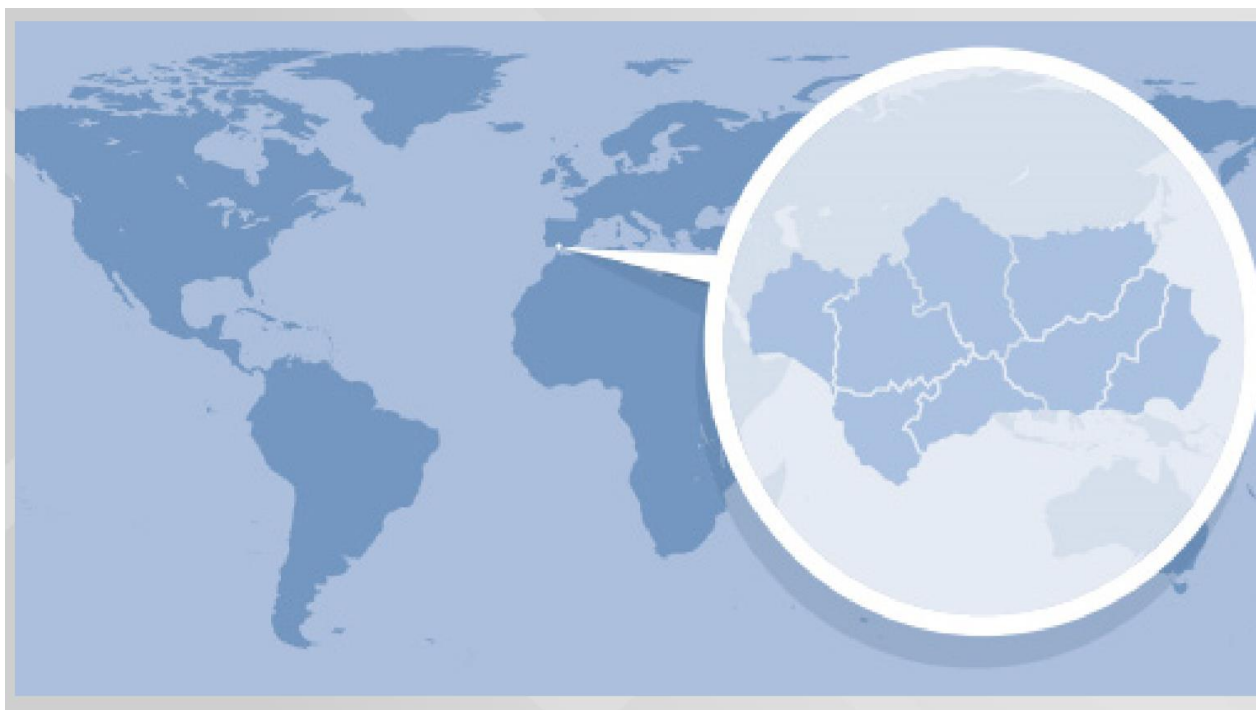


- **LOCALIZACION ESTRATÉGICA**
- **EXCELENTE CONECTIVIDAD**
- **INFRAESTRUCTURA INDUSTRIAL Y TECNOLÓGICA**
- **CAPITAL HUMANO**
- **POTENTE SECTOR INDUSTRIAL**
- **INCENTIVOS PUBLICOS**
- **MAXIMO APOYO MUNICIPAL**
- **CALIDAD DE VIDA**



LOCALIZACION ESTRATÉGICA

- España / Andalucía / Jaén / La Carolina





LOCALIZACION ESTRATÉGICA

- La Carolina constituye la **Puerta natural** de Andalucía.
- **Punto exacto intermedio** entre Madrid, Sevilla y Málaga (268 Km a cada ciudad).





LOCALIZACIÓN ESTRATÉGICA

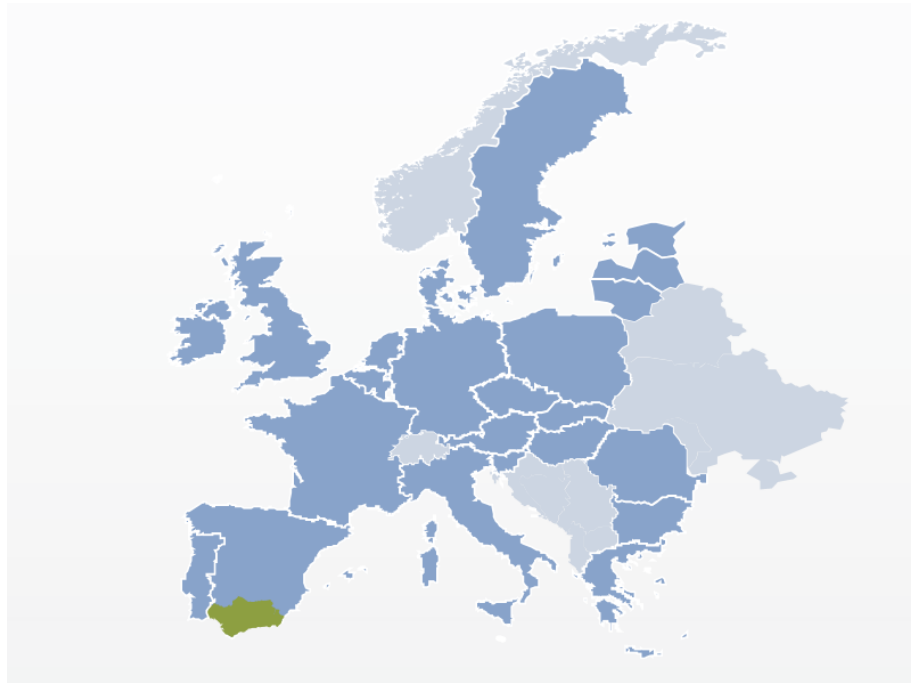
Ubicada en un área regional que constituye el **punto de acceso** entre el Atlántico y el Mediterráneo, así como entre Europa y África, constituyendo una **excelente plataforma** para hacer negocio en estos países.





LOCALIZACION ESTRATÉGICA

- La ubicación en nuestra área permite **el libre acceso al mayor mercado del mundo: la Unión Europea.**
- **Libertad de movimientos** de productos, servicios, capitales y personas.
- Moneda única: **EURO.**

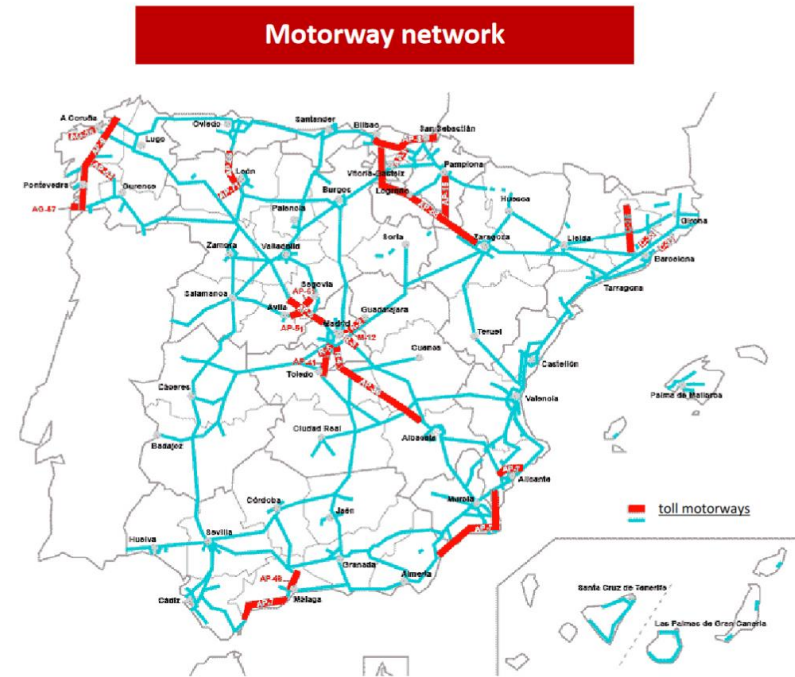




EXCELENTE CONECTIVIDAD

Red viaria

La Carolina forma parte de una red provincial vertebrada a través de una **potente red de carreteras** que conecta Andalucía con el norte y sur de España a través de la Autovía A-4.



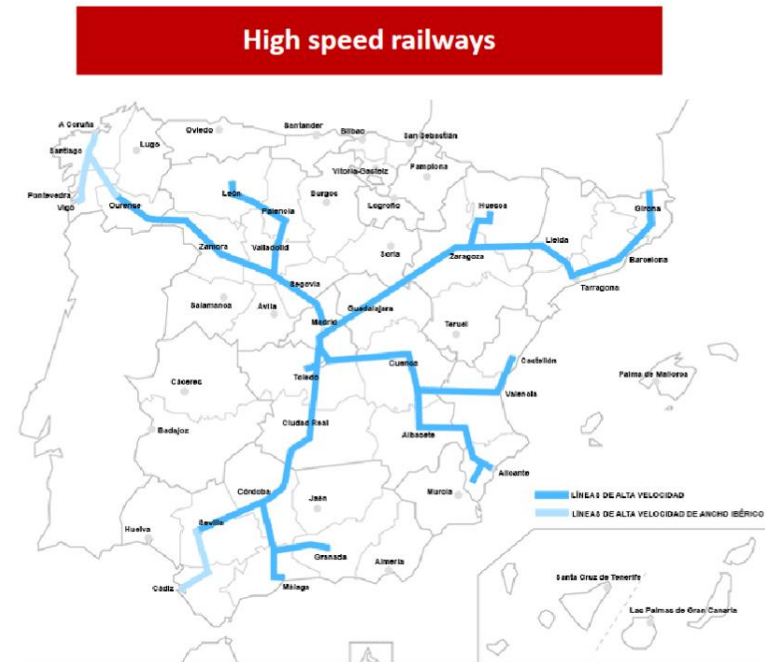


EXCELENTE CONECTIVIDAD

Red ferroviaria

Proximidad a la **estación de mercancías y transporte por ferrocarril** en Linares-Baeza (20 minutos) que nos conecta con Madrid a 3 horas.

Además, estamos próximos a Córdoba y Ciudad Real (1.15 minutos) que se conectan con Madrid y Barcelona a través del tren de alta velocidad (AVE).



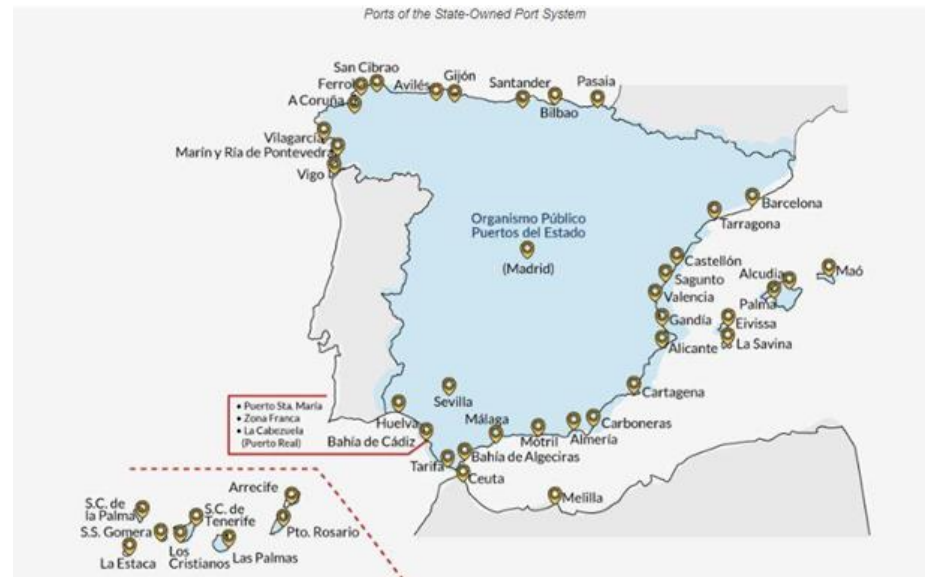


EXCELENTE CONECTIVIDAD

Puertos

La conexión de nuestra ciudad con la **red de puertos del Estado** es también rápida.

- Algeciras: 3 horas y 30 minutos
- Valencia: 3 horas y 20 minutos
- Almería: 2 horas y 30 minutos
- Motril: 2 horas.





EXCELENTE CONECTIVIDAD

Aeropuertos

Destaca nuestra cercanía al **aeropuerto** de Granada (1.15 minutos) y a los aeropuertos de Madrid, Sevilla o Málaga (2.30 horas).





INFRAESTRUCTURA INDUSTRIAL Y TECNOLÓGICA

- **3 parques industriales** con más de 700,000 m²
- Amplia y flexible oferta de suelo y naves industriales





INFRAESTRUCTURA INDUSTRIAL Y TECNOLÓGICA

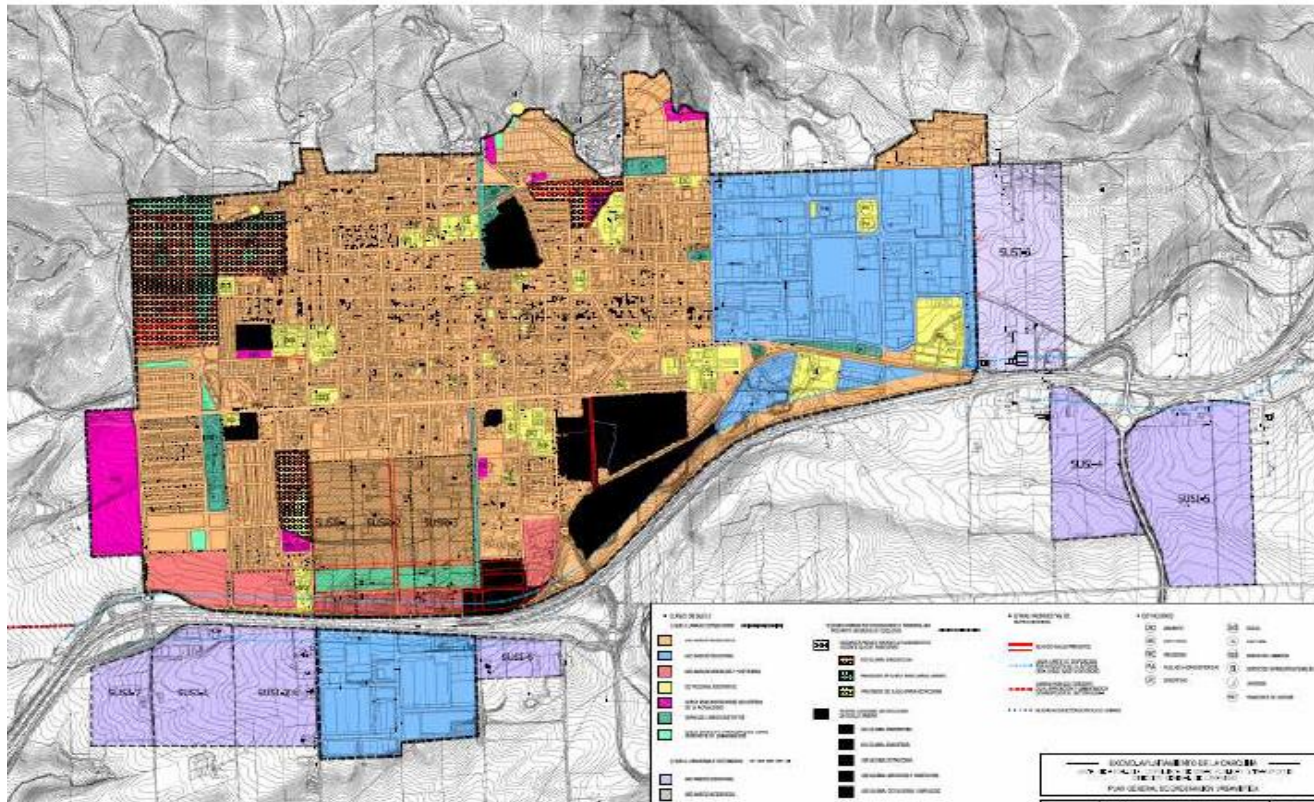
- Naves industriales adecuadas para su uso inmediato
- Excelentes condiciones económicas



	Precio medio de alquiler	Precio medio de compra
Módulo industrial tipo 1.000 m ²	1 €/m ²	130.000 €

INFRAESTRUCTURA INDUSTRIAL Y TECNOLÓGICA

- Proyectos a corto y medio plazo de **ampliación** de los parques industriales



Invest in
La Carolina

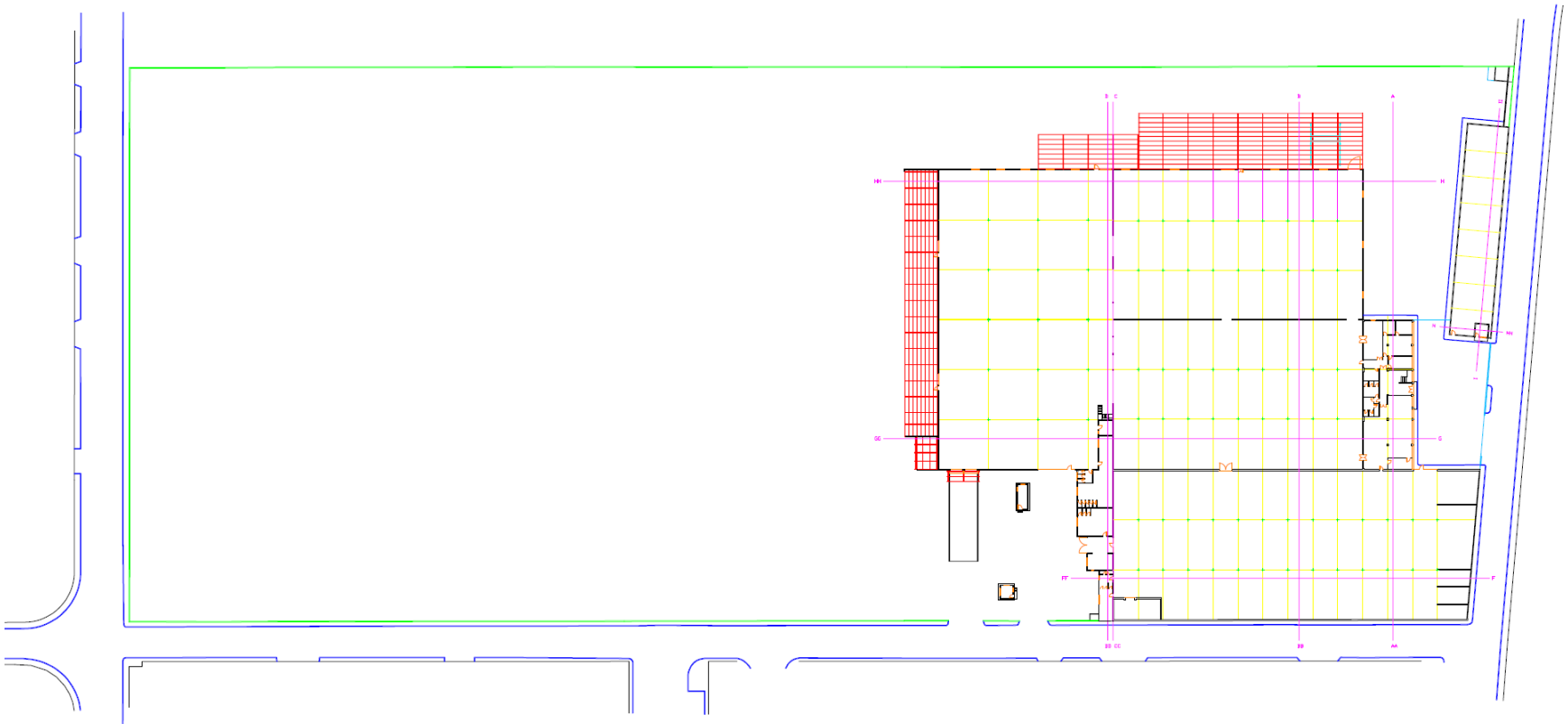


INFRAESTRUCTURA INDUSTRIAL. DIFERENTES OPCIONES





INFRAESTRUCTURA INDUSTRIAL. DIFERENTES OPCIONES



INFRAESTRUCTURA INDUSTRIAL. DIFERENTES OPCIONES

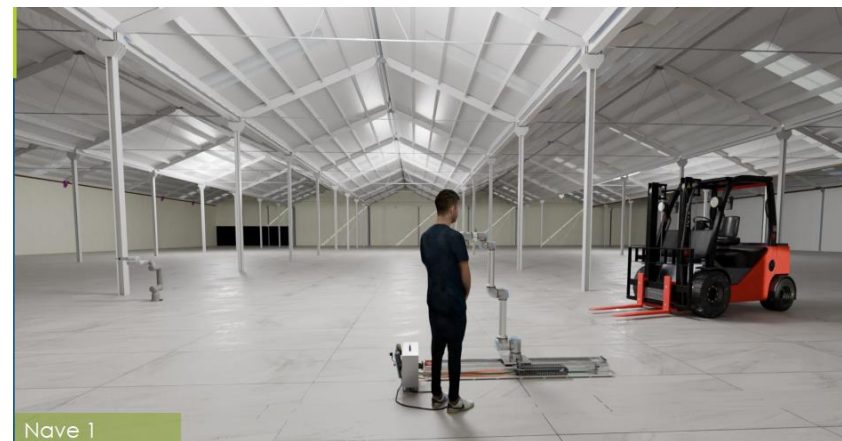




INFRAESTRUCTURA INDUSTRIAL. DIFERENTES OPCIONES



Zona Trasera con Muelle de Carga



Nave 1



Nave 4



Invest in
La Carolina



INFRAESTRUCTURA INDUSTRIAL. DIFERENTES OPCIONES





INFRAESTRUCTURA INDUSTRIAL. DIFERENTES OPCIONES





INFRAESTRUCTURA INDUSTRIAL. DIFERENTES OPCIONES



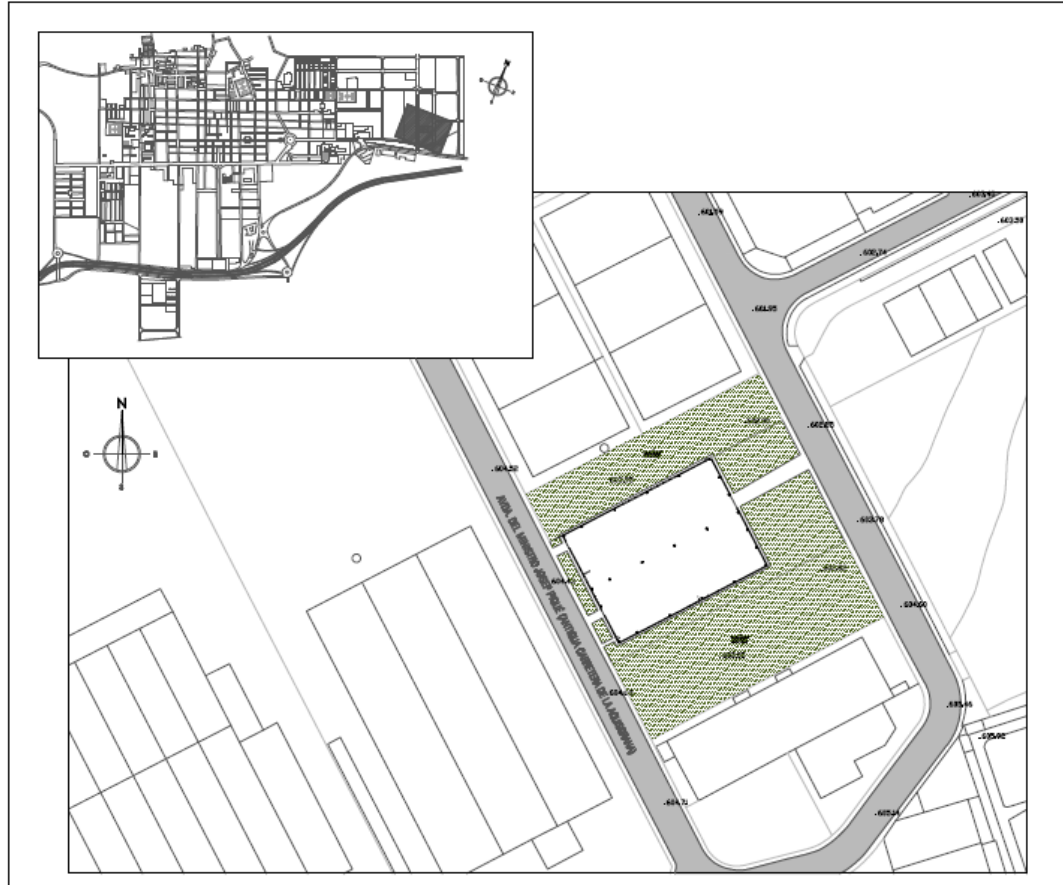
NAVE 3



NAVE 4



INFRAESTRUCTURA INDUSTRIAL. DIFERENTES OPCIONES



Invest in
La Carolina



INFRAESTRUCTURA INDUSTRIAL. DIFERENTES OPCIONES



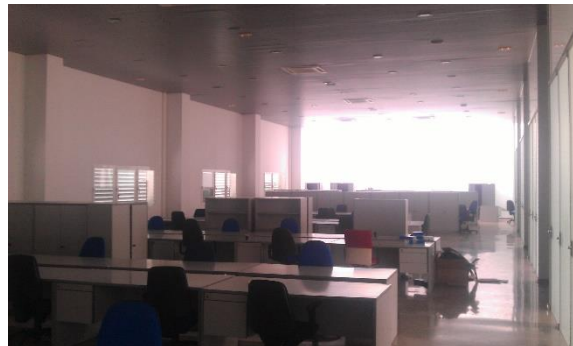
INFRAESTRUCTURA INDUSTRIAL. DIFERENTES OPCIONES



Invest in
La Carolina

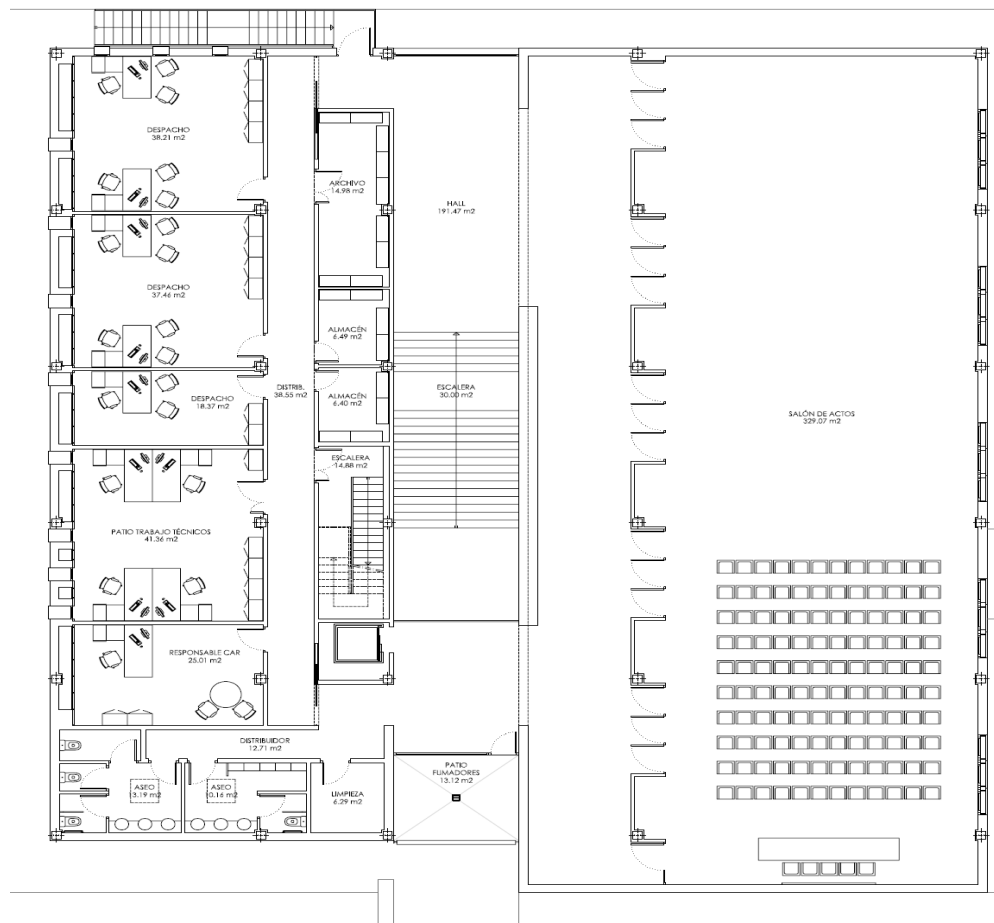


INDUSTRIAL INFRASTRUCTURE. DIFFERENT OPTIONS





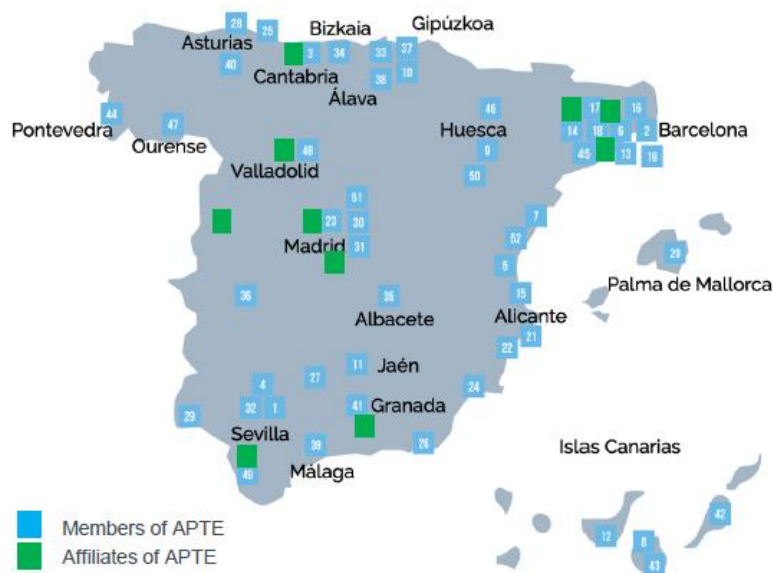
INDUSTRIAL INFRASTRUCTURE. DIFFERENT OPTIONS





INFRAESTRUCTURA INDUSTRIAL Y TECNOLÓGICA

El Ayuntamiento de La Carolina forma parte de la **Red de Ciudades Industriales de Andalucía**, promovida por la Junta de Andalucía y de la iniciativa **“Jaén por Industria”** liderada por la Diputación Provincial de Jaén. Además, nuestro ecosistema de infraestructura industrial se beneficia de la potente red de **centros tecnológicos y agentes del conocimiento** en la provincia de Jaén.



andaltec

cetemet



UJa Universidad de Jaén



Red de Ciudades Industriales DE ANDALUCÍA

ATLAS

Jaén por Industria



CAPITAL HUMANO

Formación

I.E.S. Juan Pérez Creus

Centro bilingüe Español - Inglés

Educación Secundaria Obligatoria
Formación Profesional Inicial de Grado Medio: Atención a personas en situación de dependencia
Formación Profesional Inicial de Grado Superior: Educación infantil
F.P. GRADO MEDIO. Atención a personas en situación de dependencia
F.P. GRADO SUPERIOR.: Educación infantil

I.E.S. Martín Halaja

Educación Secundaria Obligatoria
Formación Profesional Inicial de Grado Medio: Gestión administrativa
Bachillerato Ciencias y Tecnología Humanidades y Ciencias Sociales
Formación Profesional Inicial de Grado Superior Administración y finanzas
F.P. GRADO MEDIO. Gestión administrativa
F.P. GRADO SUPERIOR. Administración y finanzas

I.E.S. Pablo de Olavide

Ciclo Formativo de Grado Básico. Electricidad electrónica
Educación Secundaria Obligatoria
Formación Profesional Inicial de Grado: - Medio Mecanizado Mantenimiento electromecánico
Instalaciones de telecomunicaciones
Bachillerato Ciencias y Tecnología Humanidades y Ciencias Sociales
Formación Profesional Inicial de Grado Superior Sistemas de telecomunicaciones e informáticos
Grado D. C.F. de G.B. Electricidad y electrónica
F.P. GRADO MEDIO. Mantenimiento electromecánico -Instalaciones de telecomunicaciones -Mecanizado
F.P. GRADO SUPERIOR. Sistemas de telecomunicaciones e informáticos



CAPITAL HUMANO

Formación

- Proximidad de la Universidad (Linares y Jaen, solo a 15 y 30 minutos respectivamente)
- Grados en: ingenierías, económicas, empresariales, ciencias, etc.





CAPITAL HUMANO

Formación

La Universidad de Jaén ofrece distintas especialidades:

Facultad de Ciencias Sociales y Jurídicas

- Grado en Administración y Dirección de Empresas
- Grado en Derecho y Administración y Dirección de Empresas
- Grado en Derecho
- Grado en Estadística y Empresa
- Grado en Finanzas y Contabilidad
- Grado en Gestión y Administración Pública
- Grado en Relaciones Laborales y Recursos Humanos
- Grado en Turismo
- Grado en Administración y Dirección de Empresas (INGLÉS)
- Doble Grado de Administración y Dirección de Empresas y Finanzas y Contabilidad

Facultad de Ciencias Experimentales

- Grado en Biología
- Grado en Ciencias Ambientales
- Grado en Química

Facultad de Ciencias de la Salud

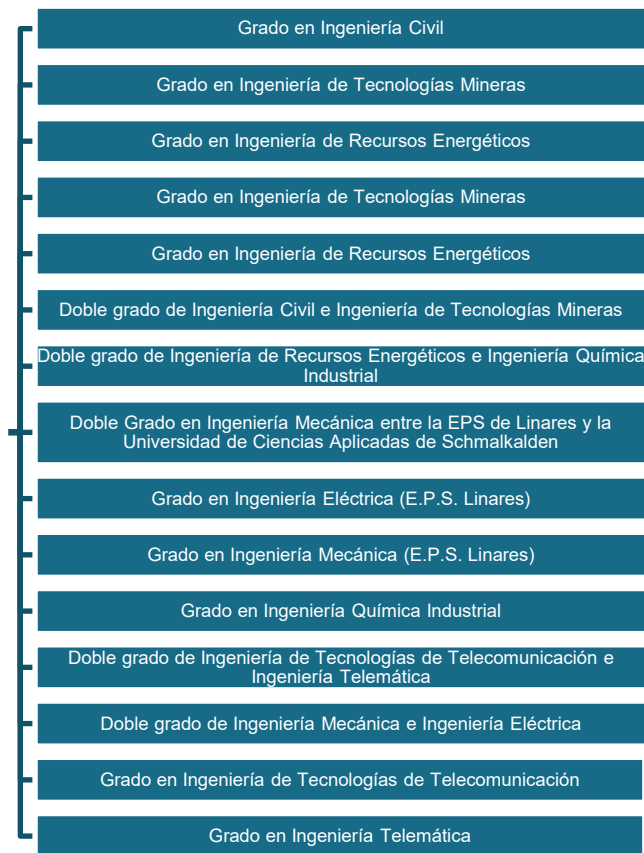
- Grado en Enfermería
- Grado en Fisioterapia
- Grado en Medicina



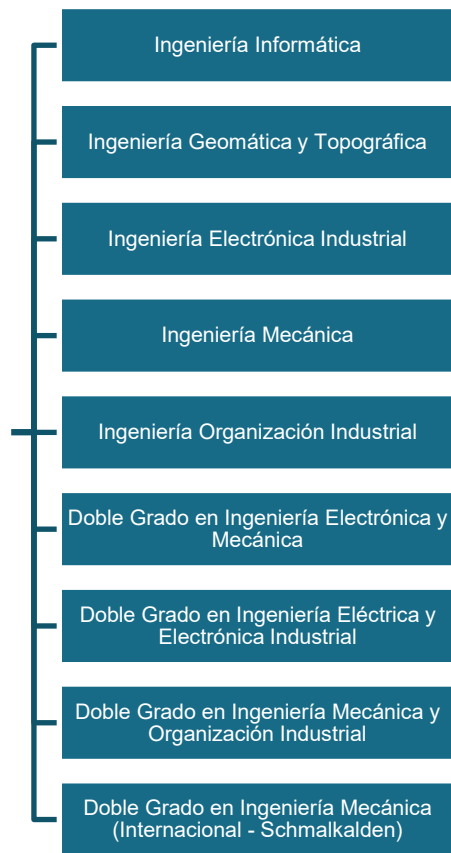
CAPITAL HUMANO

Formación

Escuela Politécnica de Linares



Escuela Politécnica de Jaén





CAPITAL HUMANO

Costes laborales

- Los costes laborales en nuestra zona son muy competitivos.
- En el sector metalmeccánico se dispone de convenio colectivo provincial. Tomando como ejemplo una factoría de este sector, estos serían sus costes laborales:

		Anual	Coste hora
Peón		27.484,71	15,56
Oficial 1 ^a		28.103,40	15,91
Administrativo oficina		28.597,37	16,19
Ingeniero		31.143,05	17,63



CAPITAL HUMANO

Costes laborales. Comparativa

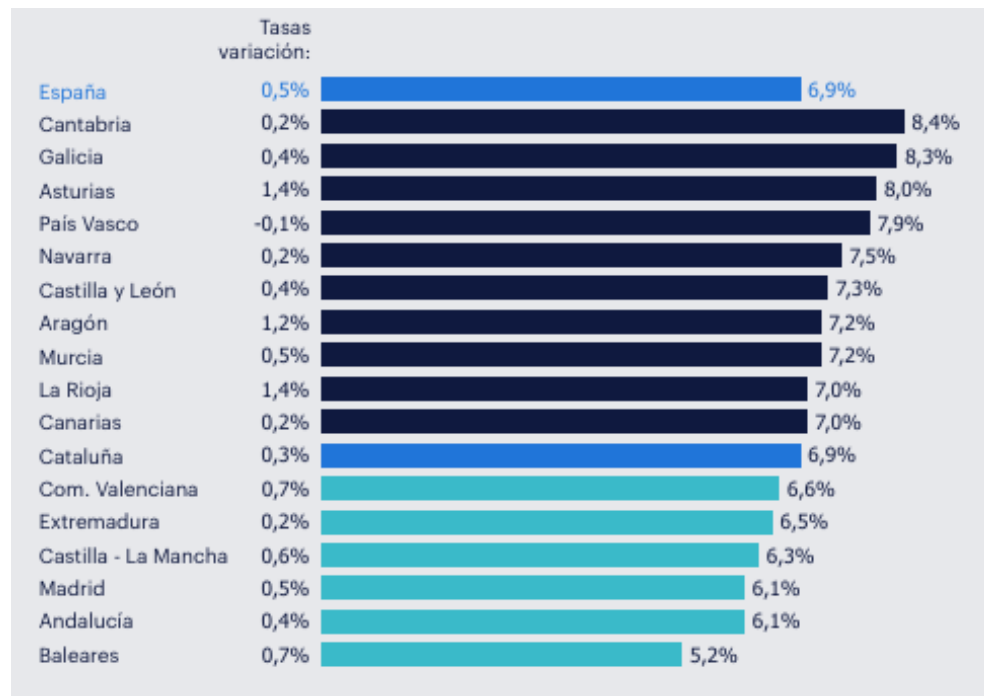
	Coste anual Jaén	Coste hora Jaén (1.766 h)	Coste anual Barcelona	Coste hora Barcelona (1.750 h)
Peón	27.484,71	15,56	34.412,97	19,66
Oficial 1ª	28.103,40	15,91	35.866,52	20,50
Administrativo oficina	28.597,37	16,19	35.866,52	20,50
Ingeniero	31.143,05	17,63	41.977,72	24,00



CAPITAL HUMANO

Conflictividad y absentismo laboral

- El clima de **paz social y consenso** entre empresas y sindicatos locales es reconocido por ambas partes en nuestra ciudad. Los datos de conflictividad y absentismo laboral local no son relevantes.
- En este sentido, Andalucía posee uno de los **ratios más bajos** de España en materia de absentismo laboral.





POTENTE SECTOR INDUSTRIAL

- La Carolina constituye uno de los más importantes **centros industriales** de la provincia, en términos relativos.
- Ciudad preparada para albergar **industria especializada** en los sectores de plástico, electrónica, metalmecánica, madera, automóvil, etc.
- Hay cerca de **100 compañías** operando actualmente en nuestros polígonos industriales con una amplia variedad de actividades.





POTENTE SECTOR INDUSTRIAL

Automoción

- España es el segundo país productor de Europa y el octavo en el mundo.
- Primer fabricante de vehículos comerciales e industriales en Europa.
- 9 compañías multinacionales presentes en España con 17 plantas productivas.





POTENTE SECTOR INDUSTRIAL

Automoción

La Carolina y su radio de influencia albergan compañías líderes en el sector de automoción





POTENTE SECTOR INDUSTRIAL

Proximidad con los principales fabricantes de automovil del centro y este de España, y de los principales subcontratistas de los mismos (VALEO, GESTAMP, GRUPO ANTOLIN, etc.).

A nivel provincial, **distancia muy competitiva** con compañías como VALEO (50 minutos), GESTAMP GROUP (25 minutos), MINDA GROUP (5 minutos). De hecho, distintas compañías locales prestan suministro diario a estas factorías desde nuestra ciudad (GRUPO DABEL, EIIT, AERYYS, USOTOR, etc.).

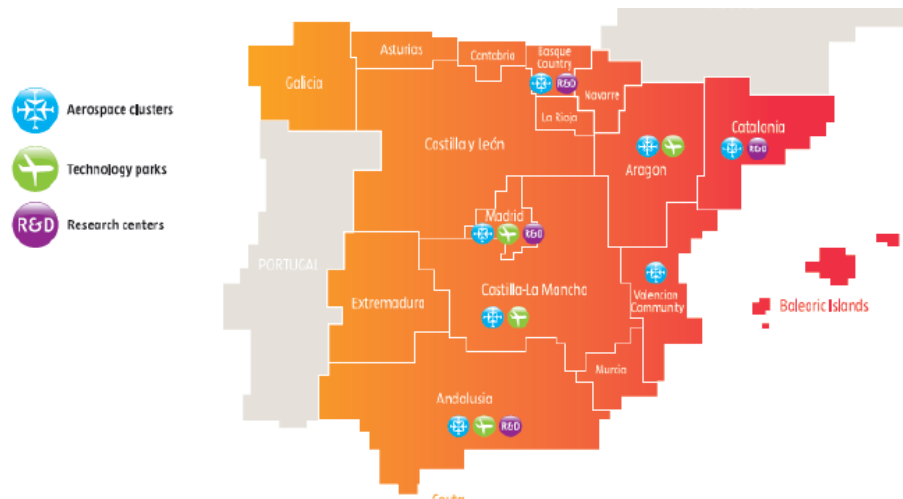




POTENTE SECTOR INDUSTRIAL

Aeroespacial

- La industria aeroespacial española es la 5ª de Europa (y la 8ª en el mundo) en términos de facturación
- La mitad de los componentes comerciales en el mundo usan tecnología española.
- En La Carolina **están presentes** compañías integrantes de este sector.





POTENTE SECTOR INDUSTRIAL

ICT

- España es líder en tecnologías avanzadas
- Uno de los más importantes mercados por volumen en Europa (€108,862 Mill).
- Más de 34,000 compañías de tecnología, incluido contenidos digitales, operan en España, albergando La Carolina **destacadas empresas**.





POTENTE SECTOR INDUSTRIAL

Logística & Transporte

Cercana a la importante área logística del Guadiel donde se concentran las más importantes compañías del sector: UPS, GEFECO, SEUR, CORREOS EXPRESS, TRUCK&WHEEL, VOLVO TRUCKS, etc.

La Carolina representa un **importante hub logístico**, con importantes compañías logísticas instaladas en nuestra ciudad.





POTENTE SECTOR INDUSTRIAL

Otros sectores

Importantes factorías de otros sectores (**madera, plástico, agroalimentaria, etc.**) también están ubicadas en La Carolina.



INCENTIVOS PUBLICOS

Incentivos para el desarrollo industrial. AGENCIA TRADE



Proyectos de inversión de pymes (incluidas microempresas y empresarios/as individuales) con actividad económica en Andalucía que contemplen una inversión subvencionable superior a 30.000 euros destinada a:

- la creación de un nuevo establecimiento;
- la ampliación de la capacidad de un establecimiento existente;
- la diversificación de la producción;
- una transformación fundamental del proceso global de producción de la prestación de un servicio



INCENTIVOS PUBLICOS

Incentivos para el desarrollo industrial. AGENCIA TRADE

Andalucía TRADE

Gastos subvencionables

- ✓ Terrenos urbanos (máx. 10% de la inversión total subvencionable).
- ✓ Naves y construcciones.
- ✓ Bienes de equipo de procesos y auxiliares, e instalaciones.
- ✓ Equipos informáticos o de infraestructuras TIC.
- ✓ Adquisición y tratamiento de software (no sistemas operativos o de ofimática)
- ✓ Arrendamiento financiero.
- ✓ Activos inmateriales.

CRECIMIENTO Y MEJORA DE LA COMPETITIVIDAD, GASTOS SUBVENCIONABLES E INTENSIDAD

Intensidad de los incentivos

Tamaño empresa	Intensidad inicial
Pequeña y micro	45%
Mediana	35%

En su caso, se le sumarán los puntos correspondientes a las características adicionales que se contemplan en las bases reguladoras.

Tamaño empresa	Intensidad máxima
Pequeña y micro	70%
Mediana	60%



Co-financiado por
la Unión Europea



Junta de Andalucía



MAXIMO APOYO LOCAL

Ofrecemos la **máxima ayuda** a las empresas que decidan crecer en nuestra ciudad.

- Condiciones de acceso competitivas a las naves y suelo industrial.
- Bonificación en los impuestos locales de aplicación hasta un 95%.
- Procedimiento ágil en la tramitación y concesión de licencias municipales.
- Asistencia técnica gratuita para la tramitación de las subvenciones públicas aplicables.
- Apoyo técnico en su proceso de instalación y puesta en marcha.
- Organización de acciones de cooperación empresarial y mejora de la comercialización: *organización encuentros B2b, asistencia conjunta a ferias comerciales, organización misiones comerciales, etc.*
- Colaboración con Entidades Públicas, Centros Tecnológicos, Cámaras de Comercio, Oficinas comerciales, etc.



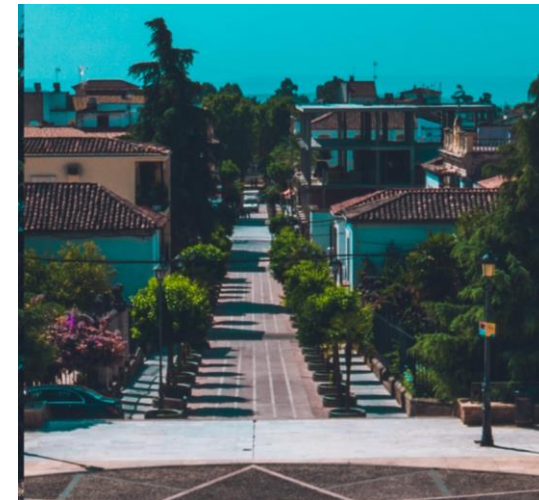
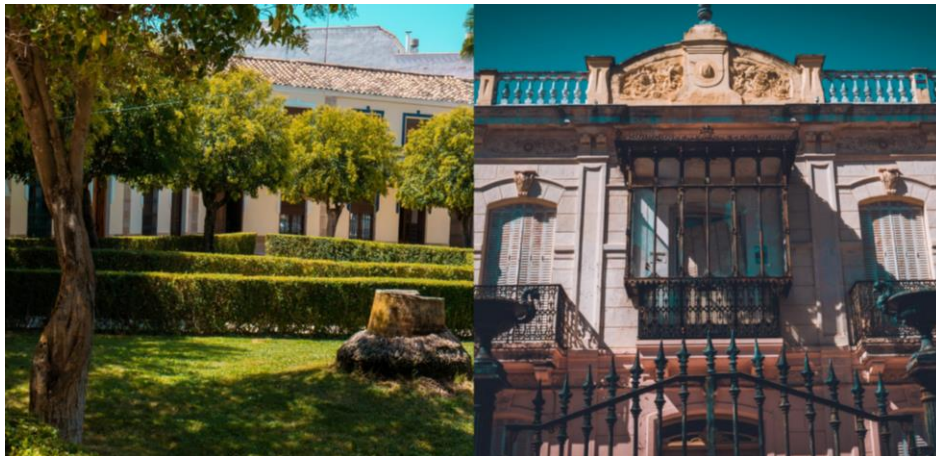
CALIDAD DE VIDA

- La ciudad es considerada una “**joya urbanística**”
- El sector turístico en La Carolina está potenciado por la estratégica situación de la ciudad como puerta de Andalucía.
- **Experiencias inolvidables**, su diversidad de atractivos; clima, gastronomía y la tranquilidad de su medio ambiente la convierten en un destino ideal para los visitantes.



Invest in La Carolina

EL LUGAR PARA TU EMPRESA



**Invest in
La Carolina**

EL LUGAR PARA TU EMPRESA



PROYECTOS TRACTORES



DESAY SV

 **CORONET**





Invest in La Carolina

EL LUGAR PARA TU EMPRESA

www.investinlacarolina.es
jgomez@lacarolina.es
telef. +34 606 883989

Julio 2025

